

УТВЕРЖДАЮ
Начальник отдела по
Арсеньевскому городскому
округу ДТ и СР ПК
И.И. Подгорбунская
«*15*» *сентября* 20*15* г.



ПАСПОРТ ДОСТУПНОСТИ объекта социальной инфраструктуры (ОСИ)

1. Общие сведения об объекте

- 1.1. Наименование (вид) объекта Муниципальное дошкольное образовательное бюджетное учреждение «Детский сад общеразвивающего вида № 9 «Ёлочка» Арсеньевского городского округа
- 1.2. Адрес объекта 692342, Российская Федерация, Приморский край, г. Арсеньев, ул. Садовая, 17/А
- 1.3. Сведения о размещении объекта:
- отдельно стоящее здание 2 этажное, 878,5 кв.м
- наличие прилегающего земельного участка (да, нет); 5993 кв.м
- 1.4. Год постройки здания 1964 г, последнего капитального ремонта нет
- 1.5. Дата предстоящих плановых ремонтных работ: текущего 2015 г, капитального нет

сведения об организации, расположенной на объекте

- 1.6. Название организации (учреждения), (полное юридическое наименование – согласно Уставу, краткое наименование) Муниципальное дошкольное образовательное бюджетное учреждение «Детский сад общеразвивающего вида № 9 «Ёлочка» Арсеньевского городского округа (МДОБУ д/с № 9 «Ёлочка»)
- 1.7. Юридический адрес организации (учреждения) 692342, Приморский край, г. Арсеньев, ул. Садовая, 17/А
- 1.8. Основание для пользования объектом (оперативное управление, аренда, собственность)
- 1.9. Форма собственности (государственная, негосударственная) государственная
- 1.10. Территориальная принадлежность (федеральная, региональная, муниципальная)
- 1.11. Вышестоящая организация (наименование) Управление образования администрации Арсеньевского городского округа
- 1.12. Адрес вышестоящей организации, другие координаты 692330, Приморский край, г. Арсеньев, ул. Ленинская, 8 телефон: 4-23-15, факс: 4-23-15, e-mail: uo@ars.town

2. Характеристика деятельности организации на объекте (по обслуживанию населения)

- 2.1 Сфера деятельности (здравоохранение, образование, социальная защита, физическая культура и спорт, культура, связь и информация, транспорт, жилой фонд, потребительский рынок и сфера услуг, другое)
дошкольное образование
- 2.2 Виды оказываемых услуг воспитание, обучение, развитие, присмотр, уход, оздоровление.
- 2.3 Форма оказания услуг: (на объекте, с длительным пребыванием, в т.ч. проживанием, на дому, дистанционно)

- 2.4 Категории обслуживаемого населения по возрасту: (дети, взрослые трудоспособного возраста, пожилые; все возрастные категории)
- 2.5 Категории обслуживаемых инвалидов: инвалиды с нарушениями опорно-двигательного аппарата; нарушениями зрения, нарушениями слуха, нарушениями умственного развития
- 2.6 Плановая мощность: посещаемость (количество обслуживаемых в день) 119, вместимость 130, пропускная способность 130
- 2.7 Участие в исполнении ИПР инвалида, ребенка-инвалида (да, нет) да

3. Состояние доступности объекта для инвалидов и других маломобильных групп населения (МГН)

3.1 Путь следования к объекту пассажирским транспортом

(описать маршрут движения с использованием пассажирского транспорта)

Остановка общественного транспорта "Садовая"; маршрут автобусов № 1, 6, 9, 11, 12

наличие адаптированного пассажирского транспорта к объекту нет

3.2 Путь к объекту от ближайшей остановки пассажирского транспорта:

3.2.1 расстояние до объекта от остановки транспорта 500 м

3.2.2 время движения (пешком) 7 мин

3.2.3 наличие выделенного от проезжей части пешеходного пути (да, нет) да

3.2.4 Перекрестки: нерегулируемые; регулируемые, со звуковой сигнализацией, таймером;

3.2.5 Информация на пути следования к объекту: акустическая, тактильная, визуальная; нет

3.2.6 Перепады высоты на пути: есть

Их обустройство для инвалидов на коляске: да, нет

3.3 Организация доступности объекта для инвалидов – форма обслуживания*

№№ п/п	Категория инвалидов (вид нарушения)	Вариант организации доступности объекта (формы обслуживания)*
1.	Все категории инвалидов и МГН	А
	<i>в том числе инвалиды:</i>	
2	передвигающиеся на креслах-колясках	ДУ
3	с нарушениями опорно-двигательного аппарата	А
4	с нарушениями зрения	А
5	с нарушениями слуха	А
6	с нарушениями умственного развития	А

* - указывается один из вариантов: «А», «Б», «ДУ», «ВНД»:

«А» - доступность всех зон и помещений (универсальная);

«Б» - выделены для обслуживания инвалидов специальные участки и помещения;

«ДУ» - обеспечена условная доступность: помощь сотрудника организации, либо услуги предоставляются на дому или дистанционно;

«ВНД» - доступность не организована (временно недоступно).

3.4 Состояние доступности основных структурно-функциональных зон

№ п \п	Основные структурно-функциональные зоны	Состояние доступности, в том числе для основных категорий инвалидов**	Приложение	
			№ на плане	№ фото
1	Территория, прилегающая к зданию (участок)	ДП-И (Г, У), ДЧ-И (О, С, К)	-	№ 1
2	Вход (входы) в здание	ДП-И (Г, У); ДЧ-И (О, С); ВНД (К)	№ 1-3	№ 2,3,4

3	Путь (пути) движения внутри здания (в т.ч. пути эвакуации)	ДЧ-И (О, С, Г, У); ВНД (К)	№ 4-15	№ 5,6,7
4	Зона целевого назначения здания (целевого посещения объекта)	ДЧ-В	№ 15-37	№ 8,9
5	Санитарно-гигиенические помещения	ДЧ-В	37-45	№ 10,11,12
6	Система информации и связи (на всех зонах)	ДЧ-В	-	№ 13
7	Пути движения к объекту (от остановки транспорта)	ДЧ-В	-	№ 1

** Указывается: ДП-В - доступно полностью всем; ДП-И (К, О, С, Г, У) – доступно полностью избирательно (указать категории инвалидов); ДЧ-В - доступно частично всем; ДЧ-И (К, О, С, Г, У) – доступно частично избирательно (указать категории инвалидов); ДУ - доступно условно, ВНД – временно недоступно

3.5. ИТОГОВОЕ ЗАКЛЮЧЕНИЕ о состоянии доступности ОСИ: ДЧ-И (О,С,Г,У), ДУ (К), т.к. входная зона и пути движения к зоне целевого назначения не адаптированы для доступа инвалидов: узкие дверные проемы; отсутствует навигация на объекте; не соответствует требованиям высота перилл и сечение поручней. Архитектурно-технический ресурс здания не позволяет адаптировать объект для инвалидов категории К.

4. Управленческое решение

4.1. Рекомендации по адаптации основных структурных элементов объекта

№ п/п	Основные структурно-функциональные зоны объекта	Рекомендации по адаптации объекта (вид работы)*
1	Территория, прилегающая к зданию (участок)	Текущий ремонт
2	Вход (входы) в здание	Текущий ремонт
3	Путь (пути) движения внутри здания (в т.ч. пути эвакуации)	Текущий ремонт
4	Зона целевого назначения здания (целевого посещения объекта)	Текущий ремонт
5	Санитарно-гигиенические помещения	Текущий ремонт
6	Система информации на объекте (на всех зонах)	Текущий ремонт, орг. мероприятия.
7	Пути движения к объекту (от остановки транспорта)	Текущий ремонт
8	Все зоны и участки	Текущий ремонт, орг. мероприятия.

*- указывается один из вариантов (видов работ): не нуждается; ремонт (текущий, капитальный); индивидуальное решение с ТСР; технические решения невозможны – организация альтернативной формы обслуживания

4.2. Период проведения работ 2017 год

в рамках исполнения Постановления главы от 10.04.2013 г. № 281-ПА «Об утверждении долгосрочной целевой программы Арсеньевского городского округа «Доступная среда на период 2013 – 2015 г.», Постановления от 05.08.2014 г. № 296-па «О внесении изменений в постановление Администрации Приморского края от 07.12.2012 г. № 393-па «Об утверждении государственной программы Приморского края «Социальная поддержка населения Приморского края на 2013 – 2017 годы»

4.3. Ожидаемый результат (по состоянию доступности) после выполнения работ по адаптации входной зоны и путей движения в зону целевого назначения доступность объекта для получения услуг для инвалидов категорий О, С, Г, У будет полной и условной для категорий К.

Архитектурно-технические ресурсы здания не позволяют провести адаптацию объекта для инвалидов категории К (предоставление услуг на другом ОСИ).

Оценка результата исполнения программы, плана (по состоянию доступности) ДП-И (О, С, Г, У); ДУ (К) – обслуживание на другом ОСИ.

4.4. Для принятия решения: требуется, не требуется (нужное подчеркнуть):

Согласование с вышестоящими образовательными организациями

Имеется заключение уполномоченной организации о состоянии доступности объекта (наименование документа и выдавшей его организации, дата) не имеется

4.5. Информация размещена (обновлена) на Карте доступности субъекта РФ Администрация Приморского края, департамент труда и социального развития Приморского края «Доступная среда, учимся жить вместе»

(наименование сайта, портала)

5. Особые отметки

Паспорт сформирован на основании:

1. Анкеты (информации об объекте) от «___» _____ 20___ г.,

2. Акта обследования объекта: № акта _____ от «___» _____ 20___ г.

3. Решения Комиссии _____ от «___» _____ 20___ г.

Паспорт подготовил: заведующий МДОБУ д/с № 9 «Ёлочка» О.В. Богачева,
тел. 8 (42361)42628



УТВЕРЖДАЮ
Заведующий МДОБУ
д/с № 9 «Ёлочка»
О.В. Богачева
« » 20 г.

АНКЕТА
(информация об объекте социальной инфраструктуры)
К ПАСПОРТУ ДОСТУПНОСТИ ОСИ

1. Общие сведения об объекте

- 1.1. Наименование (вид) объекта Муниципальное дошкольное образовательное бюджетное учреждение «Детский сад общеразвивающего вида № 9 «Ёлочка» Арсеньевского городского округа
- 1.2. Адрес объекта 692342, Российская Федерация, Приморский край, г. Арсеньев, ул. Садовая, 17/А
- 1.3. Сведения о размещении объекта:
- отдельно стоящее здание 2 этажа, 878,5 кв.м.
- 1.4. Год постройки здания 1964 год, последнего капитального ремонта нет
- 1.5. Дата предстоящих плановых ремонтных работ: текущего 2015 г., капитального нет

сведения об организации, расположенной на объекте

- 1.6. Название организации (учреждения), (полное юридическое наименование – согласно Уставу, краткое наименование) Муниципальное дошкольное образовательное бюджетное учреждение «Детский сад общеразвивающего вида № 9 «Ёлочка» Арсеньевского городского округа (МДОБУ д/с № 9 «Ёлочка»)
- 1.7. Юридический адрес организации (учреждения) 692342, Приморский край, г. Арсеньев, ул. Садовая, 17/А
- 1.8. Основание для пользования объектом (оперативное управление, аренда, собственность) оперативное управление
- 1.9. Форма собственности (государственная, негосударственная) государственная
- 1.10. Территориальная принадлежность (федеральная, региональная, муниципальная)
- 1.11. Вышестоящая организация (наименование) Управление образования администрации Арсеньевского городского округа
- 1.12. Адрес вышестоящей организации, другие координаты 692330, Приморский край, г. Арсеньев, ул. Ленинская, 8 телефон: 4-23-15, факс: 4-23-15, e-mail: uo@ars.town

2. Характеристика деятельности организации на объекте (по обслуживанию населения)

- 2.1 Сфера деятельности (здравоохранение, образование, социальная защита, физическая культура и спорт, культура, связь и информация, транспорт, жилой фонд, потребительский рынок и сфера услуг, другое)
дошкольное образование
- 2.2 Виды оказываемых услуг воспитание, обучение, развитие, присмотр, уход, оздоровление.
- 2.3 Форма оказания услуг: (на объекте, с длительным пребыванием, в т.ч. проживанием, на дому, дистанционно)
- 2.4 Категории обслуживаемого населения по возрасту: (дети, взрослые трудоспособного возраста, пожилые; все возрастные категории)

- 2.5 Категории обслуживаемых инвалидов: инвалиды с нарушениями опорно-двигательного аппарата; нарушениями зрения, нарушениями слуха, нарушениями умственного развития
- 2.6 Плановая мощность: посещаемость (количество обслуживаемых в день) 119, вместимость 130, пропускная способность 130
- 2.7 Участие в исполнении ИПР инвалида, ребенка-инвалида (да, нет) да

3. Состояние доступности объекта для инвалидов и других маломобильных групп населения (МГН)

3.1 Путь следования к объекту пассажирским транспортом

(описать маршрут движения с использованием пассажирского транспорта)

Остановка общественного транспорта "Садовая"; маршрут автобусов № 1, 6, 9, 11, 12

наличие адаптированного пассажирского транспорта к объекту нет

3.2 Путь к объекту от ближайшей остановки пассажирского транспорта:

3.2.1 расстояние до объекта от остановки транспорта 700 м

3.2.2 время движения (пешком) 7 мин

3.2.3 наличие выделенного от проезжей части пешеходного пути (*да, нет*) да

3.2.4 Перекрестки: нерегулируемые; регулируемые, со звуковой сигнализацией, таймером;

3.2.5 Информация на пути следования к объекту: акустическая, тактильная, визуальная; нет

3.2.6 Перепады высоты на пути: есть

Их обустройство для инвалидов на коляске: да, нет

3.3 Организация доступности объекта для инвалидов – форма обслуживания*

№№ п/п	Категория инвалидов (вид нарушения)	Вариант организации доступности объекта (формы обслуживания)*
1.	Все категории инвалидов и МГН	А
	<i>в том числе инвалиды:</i>	
2	передвигающиеся на креслах-колясках	ДУ
3	с нарушениями опорно-двигательного аппарата	А
4	с нарушениями зрения	А
5	с нарушениями слуха	А
6	с нарушениями умственного развития	А

* - указывается один из вариантов: «А», «Б», «ДУ», «ВНД»:

«А» - доступность всех зон и помещений (универсальная);

«Б» - выделены для обслуживания инвалидов специальные участки и помещения;

«ДУ» - обеспечена условная доступность: помощь сотрудника организации, либо услуги предоставляются на дому или дистанционно;

«ВНД» - доступность не организована (временно недоступно).

4. Управленческое решение

4.1. Рекомендации по адаптации основных структурных элементов объекта

№ № п \п	Основные структурно-функциональные зоны объекта	Рекомендации по адаптации объекта (вид работы)*
1	Территория, прилегающая к зданию (участок)	Текущий ремонт
2	Вход (входы) в здание	Текущий ремонт
3	Путь (пути) движения внутри здания (в т.ч. пути эвакуации)	Текущий ремонт
4	Зона целевого назначения здания (целевого посещения объекта)	Текущий ремонт

УТВЕРЖДАЮ
Начальник отдела по
Арсеньевскому городскому
округу ДУ и СР ЕК
И.И. Подгорбунская
15 сентября 2015 г.

АКТ ОБСЛЕДОВАНИЯ объекта социальной инфраструктуры К ПАСПОРТУ ДОСТУПНОСТИ ОСИ

Арсеньевский городской округ

Наименование территориального
образования субъекта РФ

« » 2015 г.

1. Общие сведения об объекте

- 1.1. Наименование (вид) объекта Муниципальное дошкольное образовательное бюджетное учреждение «Детский сад общеразвивающего вида № 9 «Ёлочка» Арсеньевского городского округа
- 1.2. Адрес объекта 692342, Российская Федерация, Приморский край, г. Арсеньев, ул. Садовая, 17/А
- 1.3. Сведения о размещении объекта:
- отдельно стоящее здание 2 этажа, 878,5 кв.м
- наличие прилегающего земельного участка (да, нет); да, 5993 кв.м
- 1.4. Год постройки здания 1964 г., последнего капитального ремонта нет
- 1.5. Дата предстоящих плановых ремонтных работ: текущего май – август 2015 г., капитального нет
- 1.6. Название организации (учреждения), (полное юридическое наименование – согласно Уставу, краткое наименование) Муниципальное дошкольное образовательное бюджетное учреждение «Детский сад общеразвивающего вида № 9 «Ёлочка» Арсеньевского городского округа (МДОБУ д/с № 9 «Ёлочка»)
- 1.7. Юридический адрес организации (учреждения) 692342, Приморский край, г. Арсеньев, ул. Садовая, 17/А

2. Характеристика деятельности организации на объекте

Учреждение реализует основную образовательную программу дошкольного образования в группах общеразвивающей направленности.

3. Состояние доступности объекта

3.1 Путь следования к объекту пассажирским транспортом

(описать маршрут движения с использованием пассажирского транспорта)

Остановка общественного транспорта "Садовая"; маршрут автобусов № 1, 6, 9, 11, 12

наличие адаптированного пассажирского транспорта к объекту нет

3.2 Путь к объекту от ближайшей остановки пассажирского транспорта:

3.2.1 расстояние до объекта от остановки транспорта 700 м

3.2.2 время движения (пешком) 7 мин

3.2.3 наличие выделенного от проезжей части пешеходного пути (да, нет) да,

- 3.2.1 расстояние до объекта от остановки транспорта 700 м
 3.2.2 время движения (пешком) 7 мин
 3.2.3 наличие выделенного от проезжей части пешеходного пути (*да, нет*) да,
 3.2.4 Перекрестки: *нерегулируемые; регулируемые, со звуковой сигнализацией, таймером;*
 3.2.5 Информация на пути следования к объекту: *акустическая, тактильная, визуальная;* нет
 3.2.6 Перепады высоты на пути: есть,
 Их обустройство для инвалидов на коляске: *да, нет*

3.3 Организация доступности объекта для инвалидов – форма обслуживания*

№№ п/п	Категория инвалидов (вид нарушения)	Вариант организации доступности объекта (формы обслуживания)*
1.	Все категории инвалидов и МГН	А
	<i>в том числе инвалиды:</i>	
2	передвигающиеся на креслах-колясках	ДУ
3	с нарушениями опорно-двигательного аппарата	А
4	с нарушениями зрения	А
5	с нарушениями слуха	А
6	с нарушениями умственного развития	А

* - указывается один из вариантов: «А», «Б», «ДУ», «ВНД»:

«А» - доступность всех зон и помещений (универсальная);

«Б» - выделены для обслуживания инвалидов специальные участки и помещения;

«ДУ» - обеспечена условная доступность: помощь сотрудника организации, либо услуги предоставляются на дому или дистанционно;

«ВНД» - доступность не организована (временно недоступно).

3.4. Состояние доступности основных структурно-функциональных зон

№ п \п	Основные структурно-функциональные зоны	Состояние доступности, в том числе для основных категорий инвалидов**	Приложение	
			№ на плане	№ фото
1	Территория, прилегающая к зданию (участок)	ДП-И (Г, У), ДЧ-И (О, С, К)	-	№ 1
2	Вход (входы) в здание	ДП-И (Г, У); ДЧ-И (О, С); ВНД (К)	№ 1-3	№ 2,3,4
3	Путь (пути) движения внутри здания (в т.ч. пути эвакуации)	ДЧ-И (О, С, Г, У); ВНД (К)	№ 4-15	№ 5,6,7
4	Зона целевого назначения здания (целевого посещения объекта)	ДЧ-В	№ 15-37	№ 8,9
5	Санитарно-гигиенические помещения	ДЧ-В	№ 37-45	№ 10,11,12
6	Система информации и связи (на всех зонах)	ДЧ-В	-	№ 13
7	Пути движения к объекту (от остановки транспорта)	ДЧ-В	-	№ 1

** Указывается: ДП-В - доступно полностью всем; ДП-И (К, О, С, Г, У) – доступно полностью избирательно (указать категории инвалидов); ДЧ-В - доступно частично всем; ДЧ-И (К, О, С, Г, У) – доступно частично избирательно (указать категории инвалидов); ДУ - доступно условно, ВНД – временно недоступно

3.5. ИТОГОВОЕ ЗАКЛЮЧЕНИЕ о состоянии доступности ОСИ: ДЧ-И (О,С,Г,У), ДУ (К), т.к. входная зона и пути движения к зоне целевого назначения не адаптированы для доступа

позволяет адаптировать объект для инвалидов категории К. Условия для категории К будут доступны на другом ОСИ.

4. Управленческое решение

4.1. Рекомендации по адаптации основных структурных элементов объекта

№ № п \ п	Основные структурно-функциональные зоны объекта	Рекомендации по адаптации объекта(вид работы)*
1	Территория, прилегающая к зданию (участок)	Текущий ремонт
2	Вход (входы) в здание	Текущий ремонт
3	Путь (пути) движения внутри здания (в т.ч. пути эвакуации)	Текущий ремонт
4	Зона целевого назначения здания (целевого посещения объекта)	Текущий ремонт
5	Санитарно-гигиенические помещения	Текущий ремонт
6	Система информации на объекте (на всех зонах)	Текущий ремонт, орг. мероприятия.
7	Пути движения к объекту (от остановки транспорта)	Текущий ремонт
8	Все зоны и участки	Текущий ремонт, орг. мероприятия.

*- указывается один из вариантов (видов работ): не нуждается; ремонт (текущий, капитальный); индивидуальное решение с ТСР; технические решения невозможны – организация альтернативной формы обслуживания

4.2. Период проведения работ 2017 год

в рамках исполнения Постановления главы от 10.04.2013 г. № 281-ПА «Об утверждении долгосрочной целевой программы Арсеньевского городского округа «Доступная среда на период 2013 – 2015 г.», Постановления от 05.08.2014 г. № 296-па «О внесении изменений в постановление Администрации Приморского края от 07.12.2012 г. № 393-па «Об утверждении государственной программы Приморского края «Социальная поддержка населения Приморского края на 2013 – 2017 годы»

4.3. Ожидаемый результат (по состоянию доступности) после выполнения работ по адаптации входной зоны и путей движения в зону целевого назначения доступность объекта для получения услуг для инвалидов категорий О, С, Г, У будет полной и условной для категорий К. Архитектурно-технические ресурсы здания не позволяют провести адаптацию объекта для инвалидов категории К. Условия для категории К будут доступны на другом объекте.

Оценка результата исполнения программы, плана (по состоянию доступности) ДЧ-И (О, С, Г, У); ДУ (К) – обслуживание на другом объекте.

4.4. Для принятия решения:

4.4.1. согласование на Комиссии Совета по делам инвалидов при губернаторе Приморского края – не требуется;

(наименование Комиссии по координации деятельности в сфере обеспечения доступной среды жизнедеятельности для инвалидов и других МГН)

4.4.2. согласование работ с надзорными органами (в сфере проектирования и строительства, архитектуры, охраны памятников, другое – указать) - не требуется;

4.4.3. техническая экспертиза; разработка проектно-сметной документации – не требуется;

4.4.4. согласование с вышестоящей организацией (собственником объекта) – требуется;

4.4.5. согласование с общественными организациями инвалидов – требуется;

4.4.6. другое _____

Имеется заключение уполномоченной организации о состоянии доступности объекта (наименование документа и выдавшей его организации, дата) – не имеется.

4.7. Информация может быть размещена (обновлена) на Карте доступности субъекта РФ Администрация Приморского края, департамент труда и социального развития Приморского края «Доступная среда, учимся жить вместе»
(наименование сайта, портала)

5. Особые отметки

ПРИЛОЖЕНИЯ:

Результаты обследования:

1. Территории, прилегающей к объекту	на <u>2</u>	л.
2. Входа (входов) в здание	на <u>3</u>	л.
3. Путей движения в здании	на <u>3</u>	л.
4. Зоны целевого назначения объекта	на <u>4</u>	л.
5. Санитарно-гигиенических помещений	на <u>3</u>	л.
6. Системы информации (и связи) на объекте	на <u>2</u>	л.
Результаты фотофиксации на объекте _____	на <u>13</u>	фото
Позажные планы, паспорт БТИ _____	на <u>2</u>	л.
Другое (в том числе дополнительная информация о путях движения к объекту)		

Руководитель
рабочей группы

Заведующий МДОБУ д/с № 9 «Ёлочка»
(должность)


(подпись)

О.В. Богачева
(Ф.И.О.)

Члены рабочей группы:

Начальник отделения учета выплат и реализации социальных программ
(должность)


(подпись)

Н.М.Свинцова
(Ф.И.О.)

Старший инспектор отделения учета выплат
и реализации социальных программ
(должность)


(подпись)

Н.О. Гончарова
(Ф.И.О.)

В том числе:

представители общественных
организаций инвалидов

Председатель общества инвалидов ВОИ
(должность)


(подпись)

А.П. Алексеева
(Ф.И.О.)

Председатель общества слепых ВОС
(должность)


(подпись)

Ю.В. Шумилин
(Ф.И.О.)

представители организации,
расположенной на объекте



Начальник управления образования Администрации АГО
(должность)

Т.И. Ягодина
(подпись)

Т.И. Ягодина
(Ф.И.О.)

Заведующий хозяйством
МДОБУ д/с № 9 «Ёлочка»
(должность)

Т.И. Дожина
(подпись)

Т.И. Дожина
(Ф.И.О.)

Управленческое решение согласовано « ____ » _____ 20__ г. (протокол № ____)
комиссией (название) _____

I Результаты обследования:

1. Территории, прилегающей к зданию (участка)

Муниципальное дошкольное образовательное бюджетное учреждение «Детский сад общеразвивающего вида № 9 «Ёлочка» Арсеньевского городского округа. 692342, Приморский край, г. Арсеньев, ул. Садовая, д. 17/А

Наименование объекта, адрес

№ п/п	Наименование функционально-планировочного элемента	Наличие элемента			Выявленные нарушения и замечания		Работы по адаптации объектов	
		есть/нет	№ на плане	№ фото	Содержание	Значимо для инвалида (категория)	Содержание	Виды работ
1.1	Вход (входы) на территорию	есть		№ 1	Пороги выше 5 см.	С, О, К	Демонтаж порогов	Текущий ремонт
1.2	Путь (пути) движения на территории	есть		№ 1	Асфальтовое покрытие не ровное, есть выступающие препятствия.	С, О, К	Ремонт асфальтового покрытия, демонтаж препятствий	Текущий ремонт
1.3	Лестница (наружная)	нет			-	-	-	-
1.4	Пандус (наружный)	нет			-	-	-	-
1.5	Автостоянка и парковка	нет			-	-	-	-
	ОБЩИЕ требования к зоне				Беспрепятственное и удобное передвижение по участку			

II Заключение по зоне:

Наименование структурно-функциональной зоны	Состояние доступности* (к пункту 3.4 Акта обследования ОСИ)	Приложение		Рекомендации по адаптации (вид работы)** к пункту 4.1 Акта обследования ОСИ
		№ на плане	№ фото	
Территория, прилегающая к зданию	ДП – И (Г, У) ДЧ-И (О, С, К)	-	№ 1	Текущий ремонт

* указывается: ДП-В - доступно полностью всем; ДП-И (К, О, С, Г, У) – доступно полностью избирательно (указать категории инвалидов); ДЧ-В - доступно частично всем; ДЧ-И (К, О, С, Г, У) – доступно частично избирательно (указать категории инвалидов); ДУ - доступно условно, ВНД - недоступно

**указывается один из вариантов: не нуждается; ремонт (текущий, капитальный); индивидуальное решение с ТСР; технические решения невозможны – организация альтернативной формы обслуживания

Комментарий к заключению: после ремонта асфальтового покрытия, демонтажа, выступающих препятствий и бордюр территория будет доступна для всех категорий инвалидов.

Фото № 1 «Вход на территорию ДОУ»



I Результаты обследования:**2. Входа (входов) в здание**

Муниципальное дошкольное образовательное бюджетное учреждение «Детский сад общеразвивающего вида № 9 «Ёлочка» Арсеньевского городского округа. 692342, Приморский край, г. Арсеньев, ул. Садовая, 17/А

Наименование объекта, адрес

№ п/п	Наименование функционально-планировочного элемента	Наличие элемента			Выявленные нарушения и замечания		Работы по адаптации объектов	
		есть/нет	№ на плане	№ фото	Содержание	Значимо для инвалида (категория)	Содержание	Виды работ
2.1	Лестница (наружная центрального входа и 2 боковые)	есть		№ 2,3	Отсутствует пристенный поручень на высоте 50 см. Отсутствует контрастная полоса перед лестницей, контрастная маркировка краевых ступеней.	О, С, К	Установить пристенный поручень, нанести контрастную маркировку.	Текущий ремонт
2.2	Пандус (наружный)	нет			-	-	-	-
2.3	Входная площадка (перед дверью)	есть		№ 2	Размер входной площадки 1,75 м на 1,25 м Кнопка вызова персонала находится на высоте более 0,8 м, отсутствует знак под кнопкой вызова.	О, С, К	Переоборудование входной площадки технически невозможно. Установка знака под кнопкой вызова.	Текущий ремонт
2.4	Дверь (входная)	есть		№ 2	Высота дверных порогов 5 см	все	Демонтаж дверных порогов.	Текущий ремонт
2.5	Тамбур	есть		№ 4	Глубина 2,72 м Ширина 0,87 м Грязезащитное покрытие не закреплено.	К	Техническое решение невозможно, закрепить грязезащитное покрытие	Текущий ремонт
	ОБЩИЕ требования к зоне				Наличие как минимум одного входа с поверхности земли, дверные проемы не менее 0,9 м, тамбур 1,8*2,2 м.			

II Заключение по зоне:

Наименование структурно-функциональной зоны	Состояние доступности* (к пункту 3.4 Акта обследования ОСИ)	Приложение		Рекомендации по адаптации (вид работы)** к пункту 4.1 Акта обследования ОСИ
		№ на плане	№ фото	

Вход (входы) в здание	ДП-И (Г, У); ДЧ-И (О, С) ВНД (К)		№ 2,3,4	Текущий ремонт
-----------------------	--	--	---------	----------------

* указывается: ДП-В - доступно полностью всем; ДП-И (К, О, С, Г, У) – доступно полностью избирательно (указать категории инвалидов); ДЧ-В - доступно частично всем; ДЧ-И (К, О, С, Г, У) – доступно частично избирательно (указать категории инвалидов); ДУ - доступно условно, ВНД - недоступно

**указывается один из вариантов: не нуждается; ремонт (текущий, капитальный); индивидуальное решение с ТСР; технические решения невозможны – организация альтернативной формы обслуживания

Комментарий к заключению: После проведения ремонтных работ по адаптации входной зоны: установки пристенного поручня, нанесения контрастной полосы, установки знака под кнопкой вызова, демонтажа дверных порогов, закрепления грязезащитного покрытия зона будет доступна инвалидам категории О, С. Для категории К в связи с отсутствием архитектурно-технической возможности по расширению дверных проёмов услуги будут оказаны на другом ОСИ.

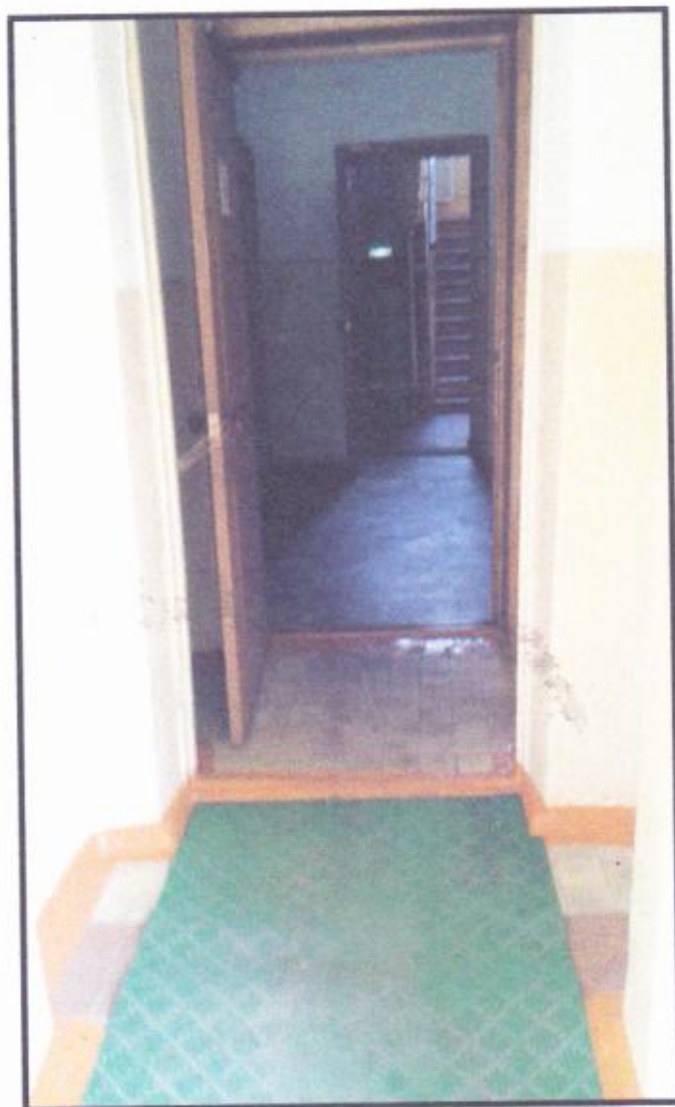
Фото № 2 «Вход в здание»



Фото № 3 «Вход в здание»



Фото № 4 «Тамбур»



I Результаты обследования:**3. Пути (путей) движения внутри здания (в т.ч. путей эвакуации)**

Муниципальное дошкольное образовательное бюджетное учреждение «Детский сад общеразвивающего вида № 9 «Ёлочка» Арсеньевского городского округа. 692342, Приморский край, г. Арсеньев, ул. Садовая, 17/А

Наименование объекта, адрес

№ п/п	Наименование функционально-планировочного элемента	Наличие элемента			Выявленные нарушения и замечания		Работы по адаптации объектов	
		есть/нет	№ на плане	№ фото	Содержание	Значимо для инвалида (категория)	Содержание	Виды работ
3.1	Коридор (вестибюль, зона ожидания, галерея, балкон)	есть		№ 6	Нет визуальной информации на отдельных кабинетах, на информационных табличках шрифт мелкий, нет запрещающих знаков на служебных помещениях	Все	Заменить информационные таблички в соответствии с требованиями.	Текущий ремонт
3.2	Лестница (внутри здания) (4 шт.)	есть		№ 7	Краевые ступеньки не выделены контрастным цветом. Не обеспечена непрерывность внутреннего поручня. Нет поручня на высоте 50 см. Высота перилл – $Hxh_1=145x90$. Сечение поручня не соответствует требованиям.	Все	Нанести контрастную маркировку на краевые ступеньки. Привести в соответствие сечение поручня и высоту перилл.	Текущий ремонт
3.3	Пандус (внутри здания)	нет			-	-	-	-
3.4	Лифт пассажирский (или подъемник)	нет			-	-	-	-
3.5	Дверь	есть		№ 6	Дверные ручки одного цвета с дверным полотном, не удобны для захвата, дверные пороги более 3.5 см	Все	Заменить дверные ручки, демонтаж дверных порогов.	Текущий ремонт
3.6	Пути эвакуации (в т.ч. зоны безопасности)	есть		№ 5	Верхняя и нижняя ступени лестничных маршей не окрашены в контрастный цвет. Наличие выступающих конструкций (на 45 см) с острыми кромками.	Все	Нанести на верхнюю и нижнюю ступени маршей контрастный цвет. Обезопасить острые края выступающих	Текущий ремонт

						конструкций накладками.	
	ОБЩИЕ требования к зоне				Информирующие обозначения помещений должны быть рядом с дверью, со стороны дверной ручки на высоте от 1,4 м. до 1,75 м.		

II Заключение по зоне:

Наименование структурно-функциональной зоны	Состояние доступности* (к пункту 3.4 Акта обследования ОСИ)	Приложение		Рекомендации по адаптации (вид работы)** к пункту 4.1 Акта обследования ОСИ
		№ на плане	№ фото	
Пути (путей) движения внутри здания (в т.ч. путей эвакуации)	ДЧ-И (О, Г, У, С); ВНД (К)		№ 5, 6, 7	Текущий ремонт

* указывается: ДП-В - доступно полностью всем; ДП-И (К, О, С, Г, У) – доступно полностью избирательно (указать категории инвалидов); ДЧ-В - доступно частично всем; ДЧ-И (К, О, С, Г, У) – доступно частично избирательно (указать категории инвалидов); ДУ - доступно условно, ВНД - недоступно

**указывается один из вариантов: не нуждается; ремонт (текущий, капитальный); индивидуальное решение с ТСР; технические решения невозможны – организация альтернативной формы обслуживания

Комментарий к заключению: после проведения работ по ремонту перилл, приведение в соответствие сечения поручней, нанесения контрастного цвета на краевые ступени маршей, наклеивания световых лент и установки безопасных накладок на острые кромки выступающих конструкций зона будет доступна для следующих категорий инвалидов – О, С, Г, У и недоступна для категории К: услуги будут оказаны на другом ОСИ.

Фото № 5 «Эвакуационный выход»



Фото № 6 «Коридор»



Фото № 7 «Лестница»



I Результаты обследования:**4. Зоны целевого назначения здания (целевого посещения объекта)****Вариант I – зона обслуживания инвалидов**

Муниципальное дошкольное образовательное бюджетное учреждение «Детский сад общеразвивающего вида № 9 «Ёлочка» Арсеньевского городского округа. 692342, Приморский край, г. Арсеньев, ул. Садовая, 17/А

Наименование объекта, адрес

№ п/п	Наименование функционально-планировочного элемента	Наличие элемента			Выявленные нарушения и замечания		Работы по адаптации объектов	
		есть/нет	№ на плане	№ фото	Содержание	Значимо для инвалида (категория)	Содержание	Виды работ
4.1	Кабинетная форма обслуживания	есть		№ 8	Отсутствует информационное обозначение отдельных групп. Дверные проемы не выделены контрастным цветом, ширина менее 0,8 м.	Все	Разместить информационные таблички в соответствии с требованиями, выделить контрастным цветом дверные проемы.	Текущий ремонт
4.2	Зальная форма обслуживания	есть		№ 9	Пороги в дверных проемах до 3.5 см.	К,О, С	Демонтаж дверных порогов	Текущий ремонт
4.3	Прилавочная форма обслуживания	нет			-	-	-	-
4.4	Форма обслуживания с перемещением по маршруту	нет			-	-	-	-
4.5	Кабина индивидуального обслуживания	нет			-	-	-	-
	ОБЩИЕ требования к зоне				Допустимое количество одновременно находящихся инвалидов в помещении не более 5 % от общего числа детей			

II Заключение по зоне:

Наименование структурно-функциональной зоны	Состояние доступности* (к пункту 3.4 Акта обследования ОСИ)	Приложение		Рекомендации по адаптации (вид работы)** к пункту 4.1 Акта обследования ОСИ
		№ на плане	№ фото	
Зоны целевого назначения здания (целевого посещения)	ДЧ-В		№ 8,9	Текущий ремонт

объекта)				
----------	--	--	--	--

* указывается: **ДП-В** - доступно полностью всем; **ДП-И** (К, О, С, Г, У) – доступно полностью избирательно (указать категории инвалидов); **ДЧ-В** - доступно частично всем; **ДЧ-И** (К, О, С, Г, У) – доступно частично избирательно (указать категории инвалидов); **ДУ** - доступно условно, **ВНД** - недоступно

**указывается один из вариантов: не нуждается; ремонт (текущий, капитальный); индивидуальное решение с ТСР; технические решения невозможны – организация альтернативной формы обслуживания

Комментарий к заключению: после размещения информационных табличек в соответствии с требованиями, выделения контрастным цветом дверных проемов, демонтажа порогов зона будет доступна для всех категорий инвалидов

Фото № 8 «Вход в музыкальный зал»



Фото № 9 «Вход в группу»



I Результаты обследования:

**4. Зоны целевого назначения здания (целевого посещения объекта)
Вариант II – места приложения труда**

Наименование функционально-планировочного элемента	Наличие элемента		Выявленные нарушения и замечания		Работы по адаптации объектов		
	есть/нет	№ на плане	№ фото	Содержание	Значимо для инвалида (категория)	Содержание	Виды работ
Место приложения труда	нет						

II Заключение по зоне:

Наименование структурно-функциональной зоны	Состояние доступности* (к пункту 3.4 Акта обследования ОСИ)	Приложение		Рекомендации по адаптации (вид работы)** к пункту 4.1 Акта обследования ОСИ
		№ на плане	№ фото	
-	-	-	-	-

* указывается: **ДП-В** - доступно полностью всем; **ДП-И** (К, О, С, Г, У) – доступно полностью избирательно (указать категории инвалидов); **ДЧ-В** - доступно частично всем; **ДЧ-И** (К, О, С, Г, У) – доступно частично избирательно (указать категории инвалидов); **ДУ** - доступно условно, **ВНД** - недоступно

**указывается один из вариантов: не нуждается; ремонт (текущий, капитальный); индивидуальное решение с ТСР; технические решения невозможны – организация альтернативной формы обслуживания

Комментарий к заключению: не требуются

I Результаты обследования:

**4. Зоны целевого назначения здания (целевого посещения объекта)
Вариант III – жилые помещения**

Наименование функционально-планировочного элемента	Наличие элемента			Выявленные нарушения и замечания		Работы по адаптации объектов	
	есть/нет	№ на плане	№ фото	Содержание	Значимо для инвалида (категория)	Содержание	Виды работ
Жилые помещения	нет						

II Заключение по зоне:

Наименование структурно-функциональной зоны	Состояние доступности* (к пункту 3.4 Акта обследования ОСИ)	Приложение		Рекомендации по адаптации (вид работы)** к пункту 4.1 Акта обследования ОСИ
		№ на плане	№ фото	
-	-	-	-	-

* указывается: **ДП-В** - доступно полностью всем; **ДП-И** (К, О, С, Г, У) – доступно полностью избирательно (указать категории инвалидов); **ДЧ-В** - доступно частично всем; **ДЧ-И** (К, О, С, Г, У) – доступно частично избирательно (указать категории инвалидов); **ДУ** - доступно условно, **ВНД** - недоступно

**указывается один из вариантов: не нуждается; ремонт (текущий, капитальный); индивидуальное решение с ТСР; технические решения невозможны – организация альтернативной формы обслуживания

Комментарий к заключению: не требуются

I Результаты обследования:**5. Санитарно-гигиенических помещений**

Муниципальное дошкольное образовательное бюджетное учреждение «Детский сад общеразвивающего вида № 9 «Ёлочка» Арсеньевского городского округа. 692342, Приморский край, г. Арсеньев, ул. Садовая, 17/А

Наименование объекта, адрес

№ п/п	Наименование функционально-планировочного элемента	Наличие элемента			Выявленные нарушения и замечания		Работы по адаптации объектов	
		есть/нет	№ на плане	№ фото	Содержание	Значимо для инвалида (категория)	Содержание	Виды работ
5.1	Туалетная комната (6 помещений)	есть		№ 10, 11	Дверь шириной 78 см. Отсутствуют пристенные поручни, крючки для костылей, унитазы не имеют опоры для спины, применен кран поворотного типа.	Все	Установка крючков, жесткой спинки и пристенного поручня на один унитаз в каждой групповой ячейке, кран заменить на рычажной или сенсорный тип.	Текущий ремонт
5.2	Душевая/ ванная комната(поддон)	есть		№ 12	Отсутствуют пристенные поручни, крючки для костылей, применен кран поворотного типа.	Все	Установка крючков, пристенного поручня, кран заменить на рычажной или сенсорный тип.	Текущий ремонт
5.3	Бытовая комната (гардеробная)	нет			-	-	-	-
	ОБЩИЕ требования к зоне				Наличие на объекте не менее 1-ой доступной универсальной кабины.			

II Заключение по зоне:

Наименование структурно-функциональной зоны	Состояние доступности* (к пункту 3.4 Акта обследования ОСИ)	Приложение		Рекомендации по адаптации (вид работы)** к пункту 4.1 Акта обследования ОСИ
		№ на плане	№ фото	
Санитарно-гигиенические помещения	ДЧ-В		№ 10,11,12	Текущий ремонт

* указывается: ДП-В - доступно полностью всем; ДП-И (К, О, С, Г, У) – доступно полностью избирательно (указать категории инвалидов); ДЧ-В - доступно частично всем; ДЧ-И (К, О, С, Г, У) – доступно частично избирательно (указать категории инвалидов); ДУ - доступно условно, ВИД - недоступно

**указывается один из вариантов: не нуждается; ремонт (текущий, капитальный); индивидуальное решение с ТСР; технические решения невозможны – организация альтернативной формы обслуживания

Комментарий к заключению: После установки пристенных поручней, крючков, жесткой спинки на унитазы, замены крана зона будет доступна для следующих категорий инвалидов – О, С, Г, У кроме К: услуги будут оказаны на другом ОСИ.

Фото № 10 «Умывальники в туалетной комнате»



Фото № 11 «Туалетная комната»



Фото № 12 «Душевая комната (поддон)»



Приложение 6

к Акту обследования ОСИ к паспорту доступности ОСИ № _____ от «__» _____ 20__ г.

**I Результаты обследования:
6. Системы информации на объекте**

Муниципальное дошкольное образовательное бюджетное учреждение «Детский сад общеразвивающего вида № 9 «Ёлочка» Арсеньевского городского округа. 692342, Приморский край, г. Арсеньев, ул. Садовая, 17/А

Наименование объекта, адрес

№ п/п	Наименование функционально-планировочного элемента	Наличие элемента			Выявленные нарушения и замечания		Работы по адаптации объектов	
		есть/нет	№ на плане	№ фото	Содержание	Значимо для инвалида (категория)	Содержание	Виды работ
6.1	Визуальные средства	есть	-	-	Информационный щит на здании визуально недоступен. Отсутствует навигация на объекте. Нет схемы расположения кабинетов.	Все	Разместить схему расположения кабинетов общей доступности при входе, указатели движения в отдельные зоны (администрация, медицинский блок, спортивный, музыкальный залы). Заменить информационный щит.	Текущий ремонт
6.2	Акустические средства	есть	-	№ 13	Не выявлено	-	-	-
6.3	Тактильные средства	нет	-	-	-	-	-	-
	ОБЩИЕ требования к зоне				Должны быть комплексными системы средств информации и сигнализации, размещаемые на объекте, и на путях их движения.			

II Заключение по зоне:

Наименование структурно-функциональной зоны	Состояние доступности* (к пункту 3.4 Акта обследования ОСИ)	Приложение		Рекомендации по адаптации (вид работы)** к пункту 4.1 Акта обследования ОСИ
		№ на плане	№ фото	
Системы информации на объекте	ДЧ-В	-	-	Текущий ремонт

* указывается: ДП-В - доступно полностью всем; ДП-И (К, О, С, Г, У) – доступно полностью избирательно (указать категории инвалидов); ДЧ-В - доступно частично всем; ДЧ-И (К, О, С, Г, У) – доступно частично избирательно (указать категории инвалидов); ДУ - доступно условно, ВНД - недоступно

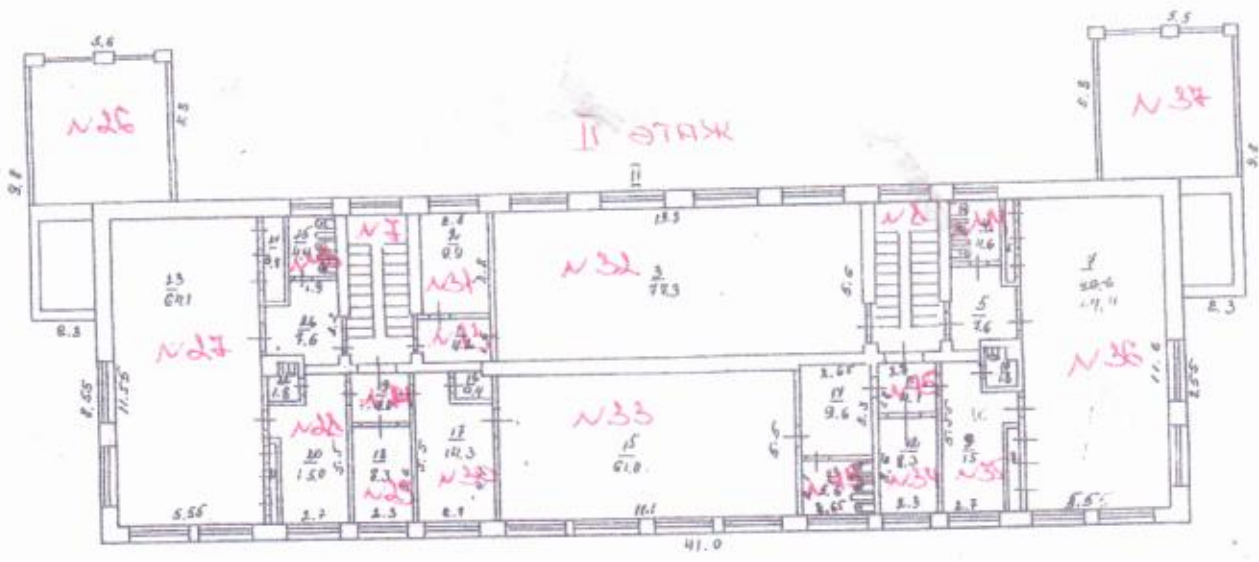
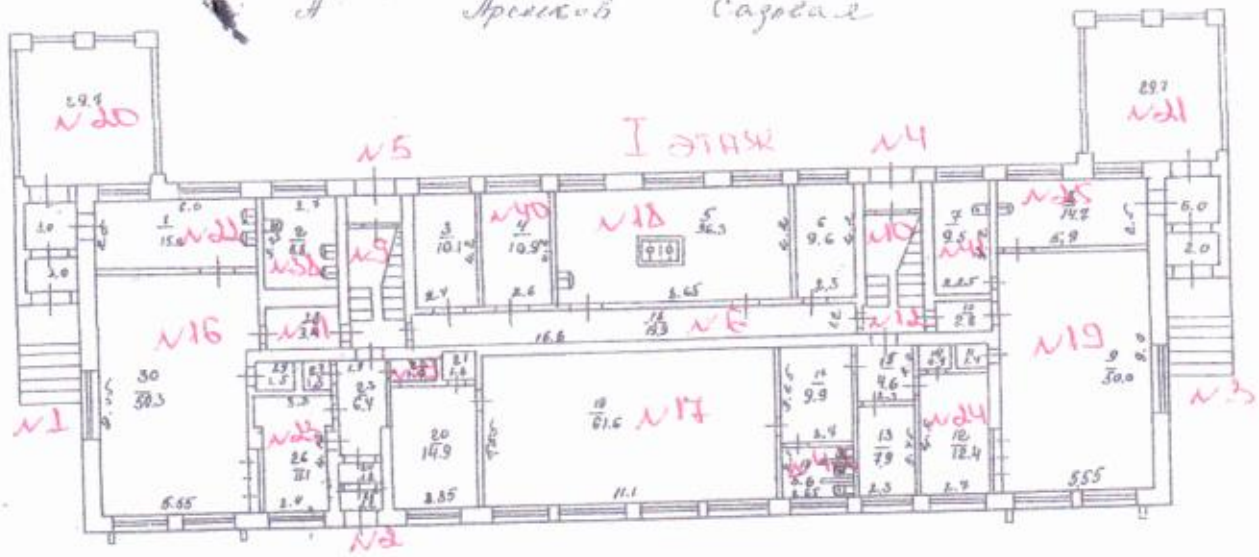
**указывается один из вариантов: не нуждается; ремонт (текущий, капитальный); индивидуальное решение с ТСП; технические решения невозможны – организация альтернативной формы обслуживания

Комментарий к заключению: На объекте обслуживание осуществляется при непрерывной помощи и в сопровождении персонала. Наличие схемы навигации на входной зоне обеспечит универсальную доступность для всех категорий инвалидов и МГН.

**Фото № 13 «Охранно-пожарная сигнализация системы
звукового оповещения о пожаре»**



Справка
 I этаж



24 апреля 1977
 Инст. ...
 ...